

Права (требования) к ЗАО ГК «ЭнТерра»

В рамках проведения маркетингового в отношении прав (требований) Банка «Траст» (ПАО) к юридическим и/или физическим лицам (далее – «Активы», перечень Активов приведен ниже) Банк (Траст) (ПАО) информирует о начале предварительного экспонирования Активов в целях выявления потенциальных заинтересованных лиц*.

Экспонируемые Активы:

Права (требования) к ЗАО ГК «ЭнТерра» (ИНН 6670150764) и к поручителям, в том числе к Торопову Евгению Артуровичу (ИНН 667204882781) привлеченного к субсидиарной ответственности в рамках дела о банкротстве поручителя ЗАО Производственная фирма «КТП-Урал» (ИНН 6674118666) по делу №А60-16081/2015, передаются в полном объеме фактической задолженности на дату перехода прав (требований), включая основной долг, проценты и все прочие требования.

Общий объем задолженности составляет 552 963 307,43 рублей.

Права (требования) к ЗАО ГК «ЭнТерра» (ИНН 6670150764) являются действительными и подтверждаются судебными актами в процедуре банкротства по делу №А60-7507/2015. Экспонируемые права (требования) включены в реестр требований кредиторов и составляют около 41% от общей задолженности.

Права (требования) к Торопову Е.А. (ИНН 667204882781) являются действительными и подтверждаются судебными актами в процедуре банкротства по делу №А60-18491/2016. Экспонируемые права (требования) включены в реестр требований кредиторов и составляют около 18% от общей задолженности.

В конкурсной массе находятся следующие высоколиквидные объекты:

ЗАО ГК «ЭнТерра»

1. В процедуре банкротства применено **последствие недействительности сделки** в виде взыскания с ПАО «Россети Сибири» - «Кузбассэнерго-РЭС» (ИНН 2460069527) в конкурсную массу Должника **денежные средства в размере 26 712 000 руб.**

Торопов Е.А.

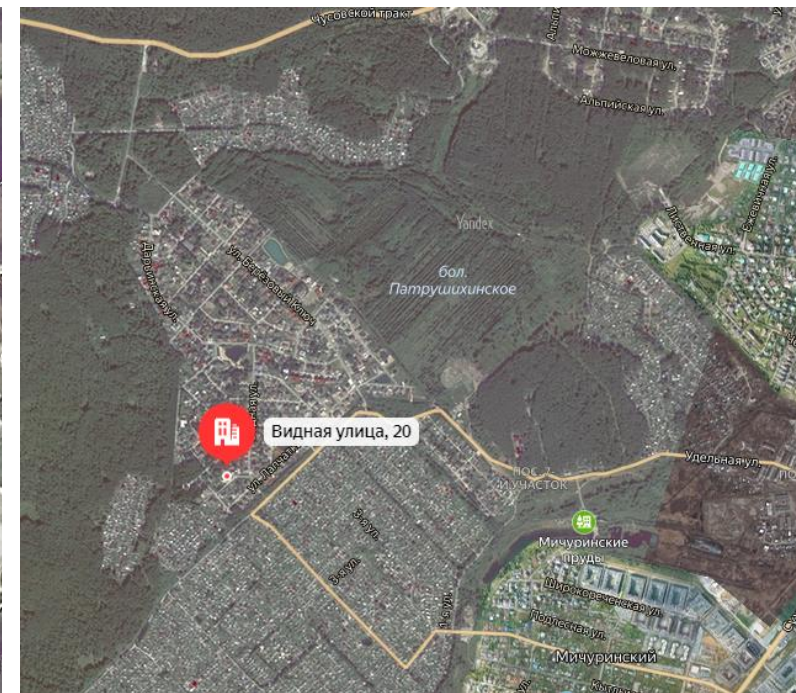
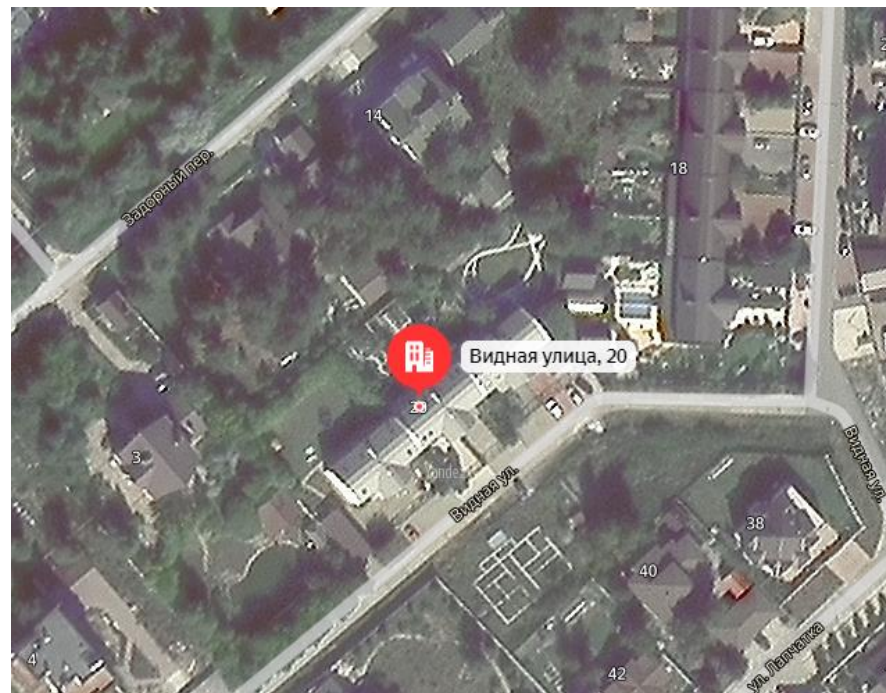
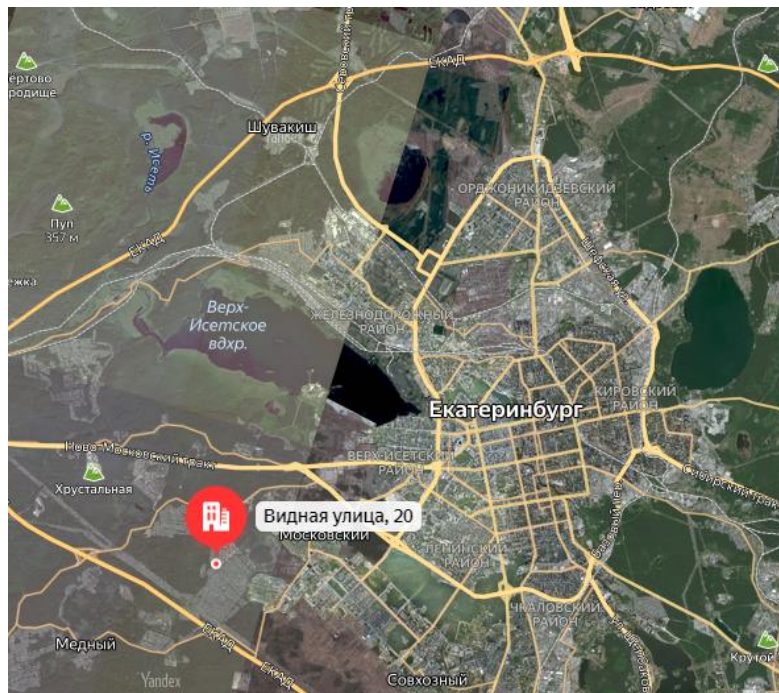
1. Квартира (танхаус) площадью 231,3 кв. м (3 этажа) (к.н. 66:41:000000066131), по адресу: г. Екатеринбург, ул. Видная, д. 20, кв. 5 (оценка управляющего 18 500 000 руб.);

2. Земельный участок площадью 2 035 кв. м (к.н. 66:49:0505001:55) с **жилым домом площадью 308,4 кв. м** (к.н. 66:49:0505001:139) по ½ Доли, по адресу: Кировград, ул. Горнолыжная, д. 3 (оценка управляющего 9 300 000 руб.).

Потенциальный приобретатель получает право на распределение денежных средств от реализации вышеуказанных объектов, а также иные связанные с правами кредитора гражданские права, пропорционально доли права (требования) в реестре требований кредиторов Должника.

Сведения об имуществе, находящемся в конкурсной массе (1/6)

Квартира (танхаус) площадью 231,3 кв. м



Объект расположен по адресу: г. Екатеринбург, ул. Видная, д. 20, кв. 5

Таунхаус находится на охраняемой территории коттеджного поселка ЖК ОД Палникс. На территории действующего коттеджного поселка Палникс, расположенного на 4 км Чусовского тракта в лесном массиве, есть три искусственных озера, где можно купаться или рыбачить, действуют зоны отдыха, детские и спортивные площадки. Территория поселка Палникс круглосуточно находится под надежной охраной по периметру. В поселке работает своя управляющая компания.

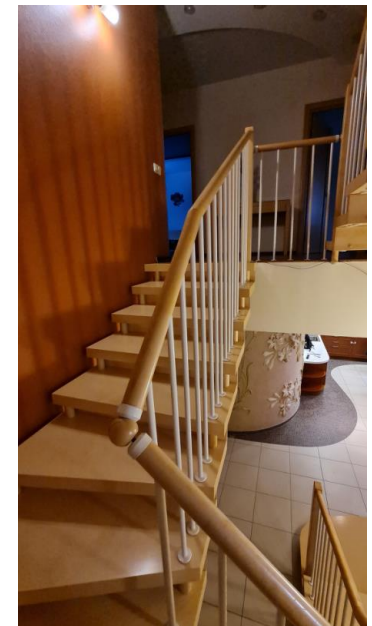
В Арбитражном суде рассматривается спор по утверждению условий реализации

Расположение объекта <https://yandex.ru/maps/-/CXTm5hc56.797861,60.446360>

QR-код на Яндекс.Карты:



Сведения об имуществе, находящемся в конкурсной массе (2/6)



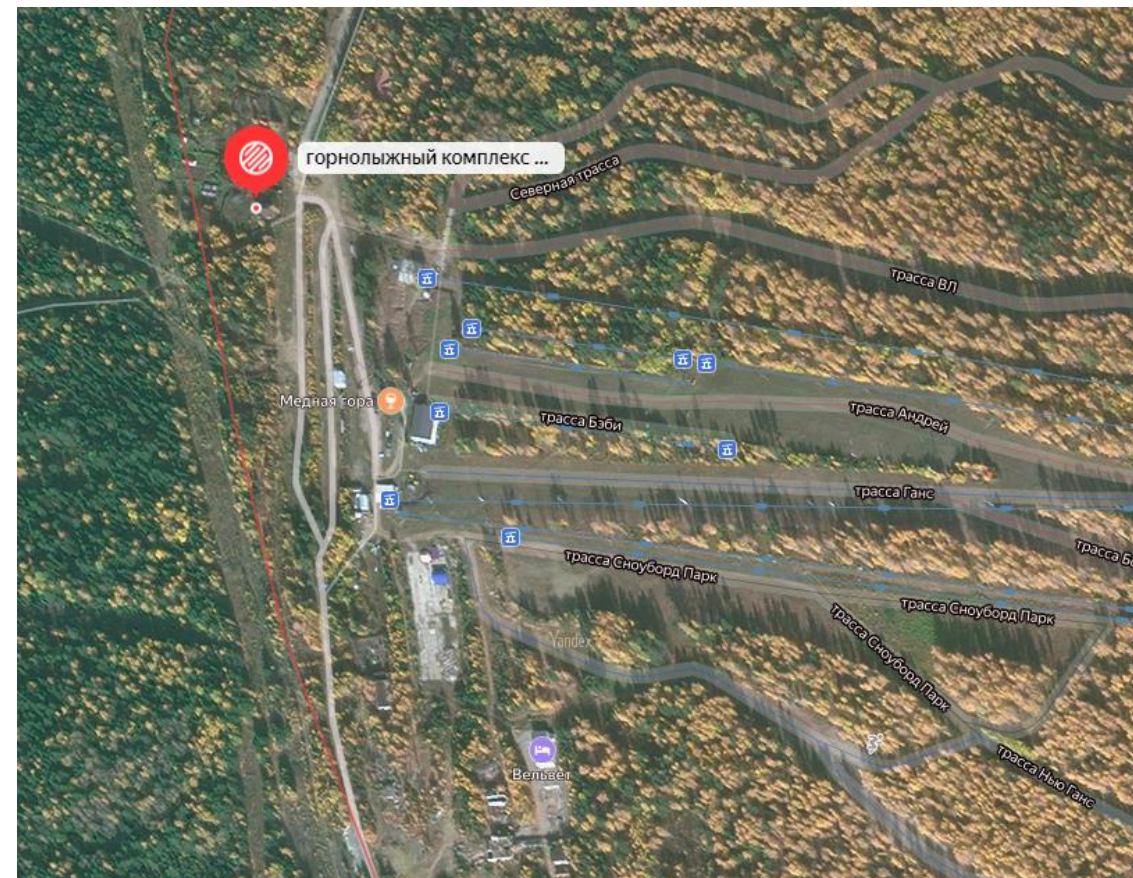
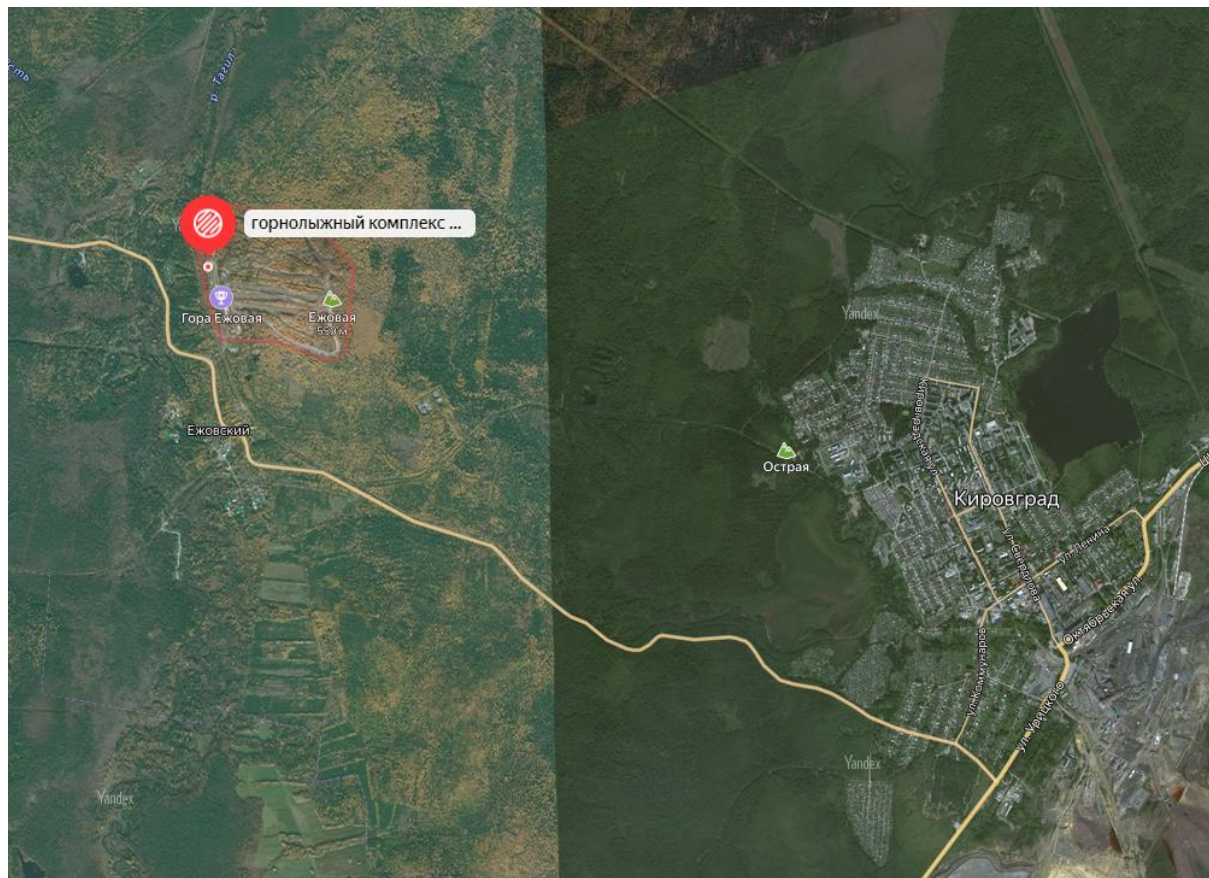
Сведения об имуществе, находящемся в конкурсной массе (3/6)



Сведения об имуществе, находящемся в конкурсной массе (4/6)



Сведения об имуществе, находящемся в конкурсной массе (5/6) 1/2 Доли на земельный участок площадью 2 035 кв. м с жилым домом площадью 308,4 кв. м



Объект расположен по адресу: Кировград, ул. Горнолыжная, д. 3

https://www.youtube.com/watch?v=RbmZDm_NB1I**

Объект является виллой, расположенной рядом с горнолыжной трассой

Расположение объекта <https://yandex.ru/maps/-/CXTjBrt>

57.450631, 59.948384

**видео сделано в рекламных целях 5 лет назад; в настоящий момент отсутствует информация об имуществе расположенном внутри дома и его состоянии

QR-код на Яндекс.Карты:



Сведения об имуществе, находящемся в конкурсной массе (6/6) 1/2 Доли на земельный участок площадью 2 035 кв. м с жилым домом площадью 308,4 кв. м



Фотографии отмеченные на данном слайде (№1 и №2) взяты из видео, ссылка на который опубликована на предыдущем слайде.

*** Обращаем Ваше внимание: настоящее объявление носит исключительно рекламный (ознакомительный) характер, является частью маркетингового исследования, не является публичной офертой и не влечет возникновение для Банка «Траст» (ПАО) обязанности заключить договор с лицом, направившим коммерческое предложение (в том числе не обязывает Банк «Траст» (ПАО) заключить договор на условиях, указанных в коммерческом предложении).**

В случае возникновения интереса к экспонируемым Активам просим направлять ваши предложения на электронную почту roman.dobrinsky@trust.ru.

По всем возникающим вопросам относительно экспонируемых Активов можно обратиться по телефону +7 (961) 091 87 82.